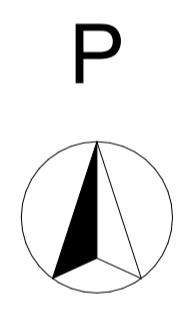
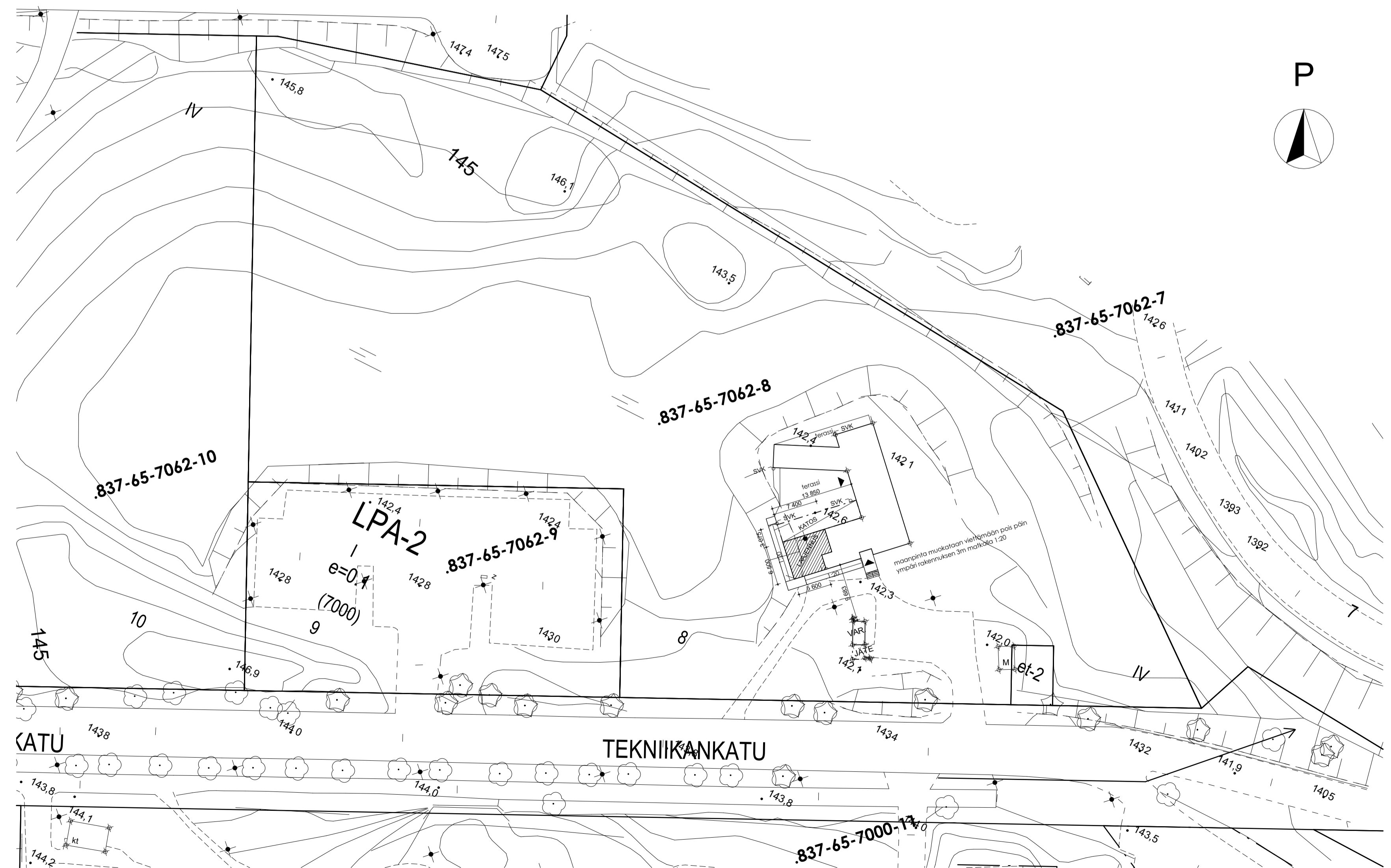


Sijaintikaavio 1:2000



TOIMENPITEET

Yksikerroksisen sauna-/kokoontumistilarakennuksen laajentaminen ja peruskorjaus. Kerrosalaltaan 43 neliömetrin laajennus sisältää aputiloja, kuten wc-tilat ja teknistä tilaa. Lisäksi sisäpihalle rakennetaan katos laajudeltaan n. 43 neliömetriä, katokseen toteutetaan avattava lasitus. Tekniseen tilaan sijoitetaan uusi ilmanvaihdon kone, maalämpöpumppu ja lämminvesivaraaja. Olemassa olevaan maalämpöjärjestelmään lisätään kaksi uutta maalämpökaivoa.

Rakennus peruskorjataan: vesikatteet uusitaan, ulkoseiniä korjataan ja niiden lämmöneristeeet vaihdetaan, vaipan tiivistyskorjauksia, alapohjan ja perusmuurin rakenteellisia korjauksia, salaojien rakentaminen, sadevesijärjestelmän uusiminen sekä ilmanvaihto- ja sähköjärjestelmien uusiminen.

LAAJUUSTIEDOT

Laajennus	Bruttoala	Kerrosala 250mm	(tekn.tilan vähen.) Kerrosala 250mm	Tilavuus
	43,5	42,0	27,0	181,0
Nykyinen				
Päärak.	227	227	220	805
Yhteensä	270,5	269	247	986
Var.rak.	8	8	8	20

RAKENNUSOIKEUS

tonnittehoisuus e=0,6
rakennusoikeuden määrä 6094 k-m2
Rakennusoikeutta jää käyttämättä 6094-293 = 5801 k-m2.

Kattovedet ja hulevedet imeytetään tontilla erillisen suunnitelman mukaan.

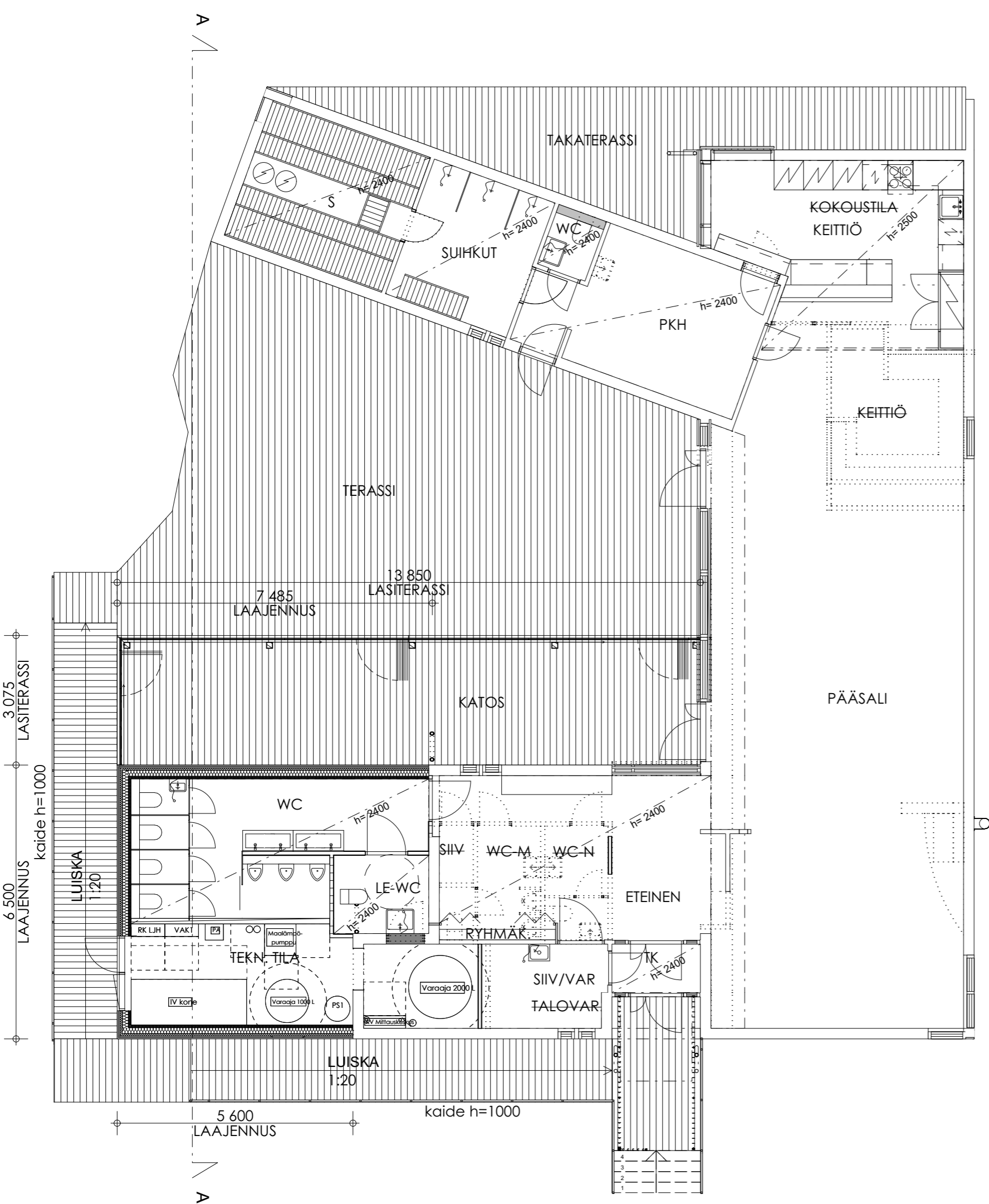
Rakennus on varustettu koneellisella tulo-/poistojärjestelmällä.

Rakennus on liitetty kunnalliseen vesi-, viemäri- ja sähköverkkoon.

Lämmitystapa on maalämpö ja lämmönjakotapa vesikiertoinen lattialämmitys.

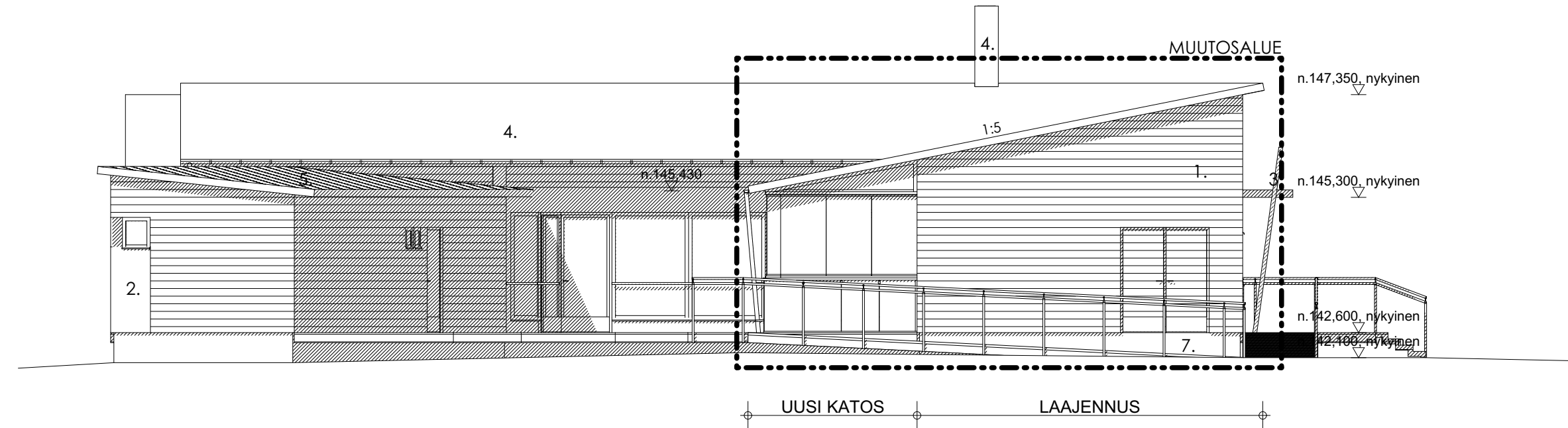
Rakennus varustetaan käsiammuttimilla ja kiinteistön sähköverkkoon liitettävillä paristo- tai akkuvarmennetulla palovaroittimilla.

arkitehdit LSV <small>CREATING IDEAS - BUILDING SOLUTIONS</small>	K. osa / Kyliä	Korttel / Tila	Tontti / Rno	Vieromaisen merkintä vasten
	837-65	7062	8	
	Rakennusohjelmä			Korkeusjärjestelmä
	Laajennus ja peruskorjaus			Koordinaattijärjestelmä
	Rakennuskohteen nimi ja osat			Piirustaja
Teekkarisauna			PÄÄPIIRUSTUS	Juho F01
Tekniikkankatu 9			Asemapiirustus	Mitakaava
			Mu. kello	1:500, 1:1, 1:2000
33720 Tampere				
Suunnittelijan nimi, päiväys ja allekirjoitus				
Etu nimi Sukunimi				
21.1.2022	<i>Arto Kumpulainen</i>	Suunnittelija	Työn nro	Piirustajan nro
		ark	2045	

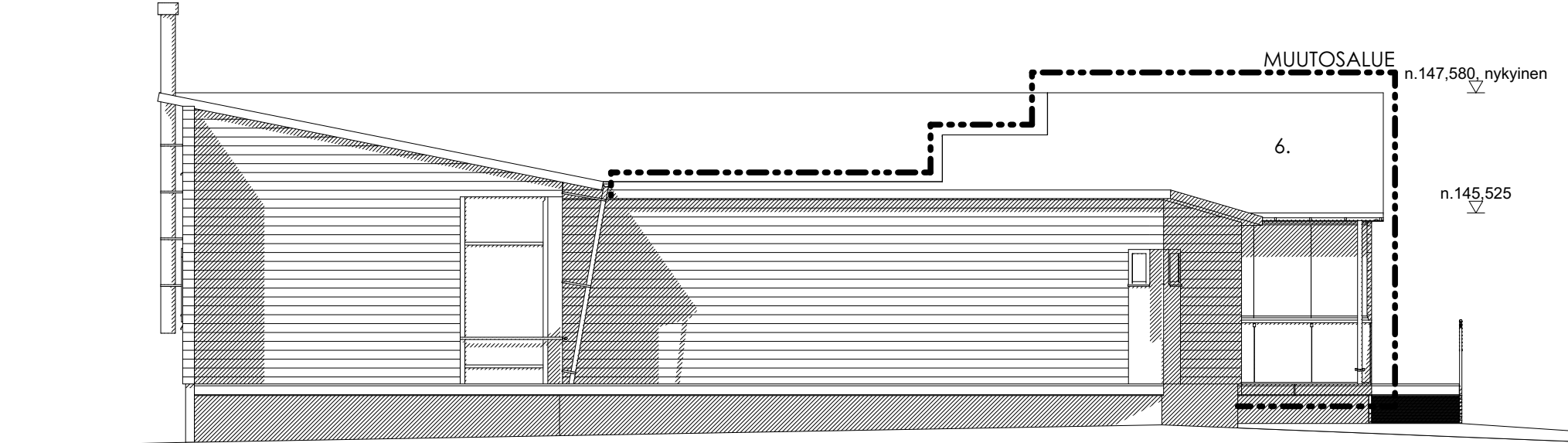


arkitehdit LSV CREATING IDEAS - BUILDING SOLUTIONS	K. osa / Kylä	Kortteli / Tila	Tontti / R.no	Viranomaisen merkintöjä varten	
	837-65	7062	8	Korkeusjärjestelmä	Koordinaattijärjestelmä
	Rakennuskohteen nimi ja osoite		Pirustuslaji		Juoks. n:o
	Laajennus ja peruskorjaus		PÄÄPIIRUSTUS		F02
	Rakennuskohteen nimi ja osoite		Pirustuksen sisältö		Mittakaava
	Teekkarisauna		Pohjapiirustus		1:100
	Tekniikankatu 9		Muu tieto		
	33720 Tampere		Suunnitteluala		Työn n:o
	Suunnittelijan nimi, päiväys ja allekirjoitus		ark		2045
	Etunimi Sukunimi		Suunnitteluala		Pirustuksen n:o
21.1.2022		ark			

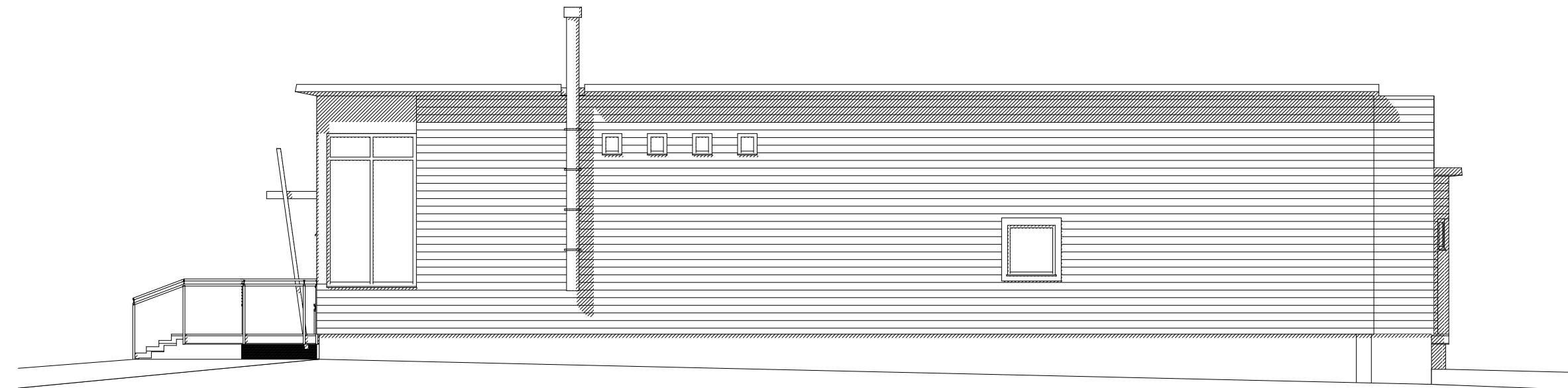
- Julkisivumateriaalit
 1. Maalattu vaakalauta
 2. Maalattu vaneri
 3. Maalattu teräs
 4. Maalattu pelti
 5. Viherkatto
 6. Konesauma pelti
 7. Rapattu harkko



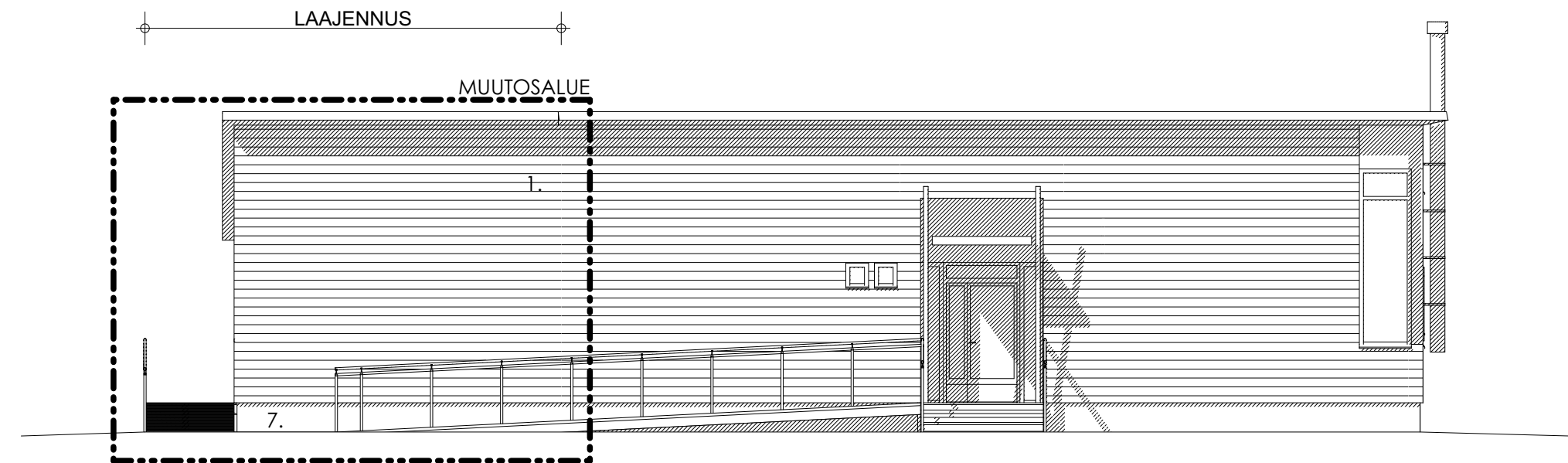
Julkisivu lounaaseen



Julkisivu luoteeseen



Julkisivu koilliseen



Julkisivu kaakkoon

arkitehdit LSV CREATING IDEAS - BUILDING SOLUTIONS	K. osa / Kyä	Kortteli / Tila	Tontti / Rno	Viranomaisen merkintäjä varten		
	837-65	7062	8	Korkousjärjestelmä	Koordinaattijärjestelmä	
	Laajennus ja peruskorjaus			Piirustuslaji	Juoks. no	
	Rakennuskohteen nimi ja osoite			PÄÄPIIRUSTUS	F04	
	Teekkarisauna			Piirustuksen sisältö	Mittakaava	
	Tekniikankatu 9			Julkisivut	1:100	
				Muu tieto		
	33720 Tampere					
	Suunnittelijan nimi, päiväys ja allekirjoitus					
	Etunimi Sukunimi					
21.1.2022	<i>Eeva Kurki</i>	Suunnitteluala	Työn n:o	Piirustuksen n:o		
		ark	2045			

US:

pintakäsittely
Ulkovuorilaudoitus, profiili ja paksuus vanhan ulkuvuorilaudan mukaan
Ristikoolaus 22x100 + 22x100
Tuulensuojakerros 50 mm
Puurunko 48x148 k600 + mineraalivillaeriste 150 mm,
Höyrynsulkukalvo
vaakakoolaus 48x48 + mineraalivillaeriste 50 mm
sisäverhoukset EK-kipsilevy 13 mm

AP1:

Pintamateriaali ja -käsittely
Matala-alkalinen lattiatasoite min. 5 mm
Teräsbetoni-laatta, C25/30
Lämmöneriste EPS 100 lattia, paisutettu polystyreeni, 200 mm
Tiivistetty, pesty sepeli, 400 mm
Perusmaa/tiivistetty murskekerros

AP 2 (märkätilat):

Laatoitus
CE-merkitty nestemäisenä levitettävä vedeneristysjärjestelmä
Märkätilaan soveltuva lattiatasoite
Teräsbetoni-laatta, C25/30
Lämmöneriste EPS 100 lattia, paisutettu polystyreeni, 200 mm
Tiivistetty, pesty sepeli, 400 mm
Perusmaa/tiivistetty murskekerros

YP:

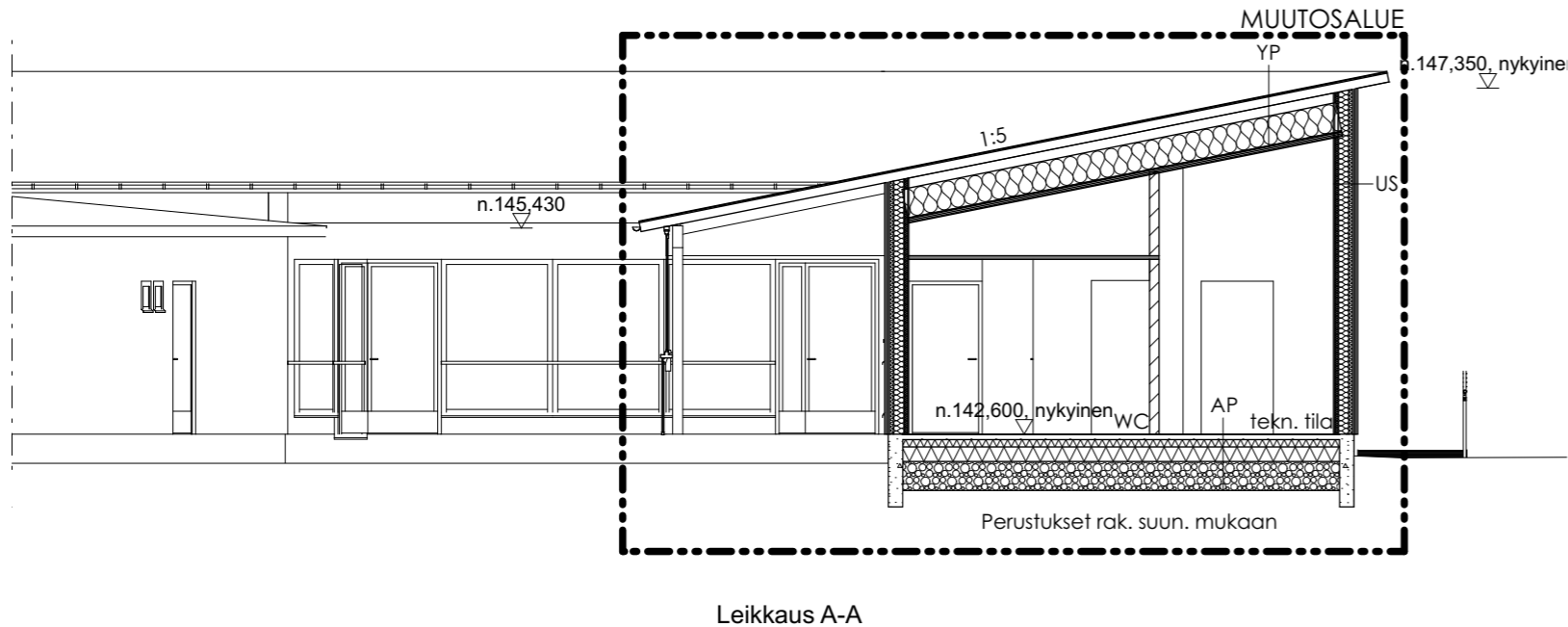
Konesaumattu Pural-pinoitettu pelti, t=0,6 mm
Ruodelaudoitus 22x100, k150
Soiro 22x50 kattokannattajien kohdalle
Aluskatekermi
Raakaponttilaudoitus 21x95 tai homesuojattu havuvaneri 15 mm
Tuuletusväli min. 100 mm
Kattokannattajat min. k900 rakennesuunnitelmien mukaan
Tyyppihyväksytty tai CE-merkitty puhallettava mineraalivillaeriste 400 mm,
Höyrynsulkukalvo
Kipsilevy 13 mm
Ristikoolaus 22x100 + 22x100
Kipsilevy 13 mm
Pintakäsittely

VS1: (kuiva/märkätila)

Pintamateriaali
Kahi-väliseinäpönttihakko 300x85x198 mm ohutsaumamuurattuna
Märkätilaan soveltuva seinätasoite
CE-merkitty nestemäisenä levitettävä vedeneristysjärjestelmä
Laatoitus

VS2: (kuivat tilat)

Pintamateriaali
Kipsilevy Gyproc EK erikoiskova 13 mm
Teräsranka Gyproc XR k600 tai kertopuuranka 39x66 k600
Kipsilevy Gyproc EK erikoiskova 13 mm
Pintamateriaali



arkkitehdit LSV CREATING IDEAS - BUILDING SOLUTIONS	K. osa / Kylä	Kortteli / Tila	Tontti / R.no	Viranomaisen merkintöjä varten	
	837-65	7062	8		
	Rakennustoimenpide	Korkeusjärjestelmä		Koordinaattijärjestelmä	
	Laajennus ja peruskorjaus			Piirustuslaji	Juoks. n:o
	Rakennuskohteen nimi ja osoite			PÄÄPIIRUSTUS	F03
	Tekkarisauna			Piirustuksen sisältö	Mittakaava
	Tekniikankatu 9			Leikkaus	1:100
				Muu tieto	
	33720 Tampere				
	Suunnittelijan nimi, päiväys ja allekirjoitus				
Etu nimi Sukunimi		Suunnitteluala	Työn n:o	Piirustuksen n:o	
21.1.2022		ark	2045		